

## Cel realizacji CPK i inwestycji Programu Kolejowego:

- > poprawa konkurencyjności kolei w korytarzu Łódź - Wrocław,
- > poprawa relacji zagranicznych w kierunku Czech i Niemiec,
- > poprawa powiązań transportowych miast południowej wielkopolski,
- > ograniczenie wykluczenia transportowego, dzięki wykorzystaniu infrastruktury do obsługi szybkich połączeń wojewódzkich.

## Korzyści płynące z realizacji Inwestycji kolejowych CPK to:

- > **dwukrotny** wzrost liczby pasażerów w pociągach dalekobieżnych,
- > blisko **120 mln** pasażerów kolei dalekobieżnej,
- > **5 mln** pasażerów w pociągach kategorii Intercity,
- > **25 mln** w pociągach kategorii regionalnych ekspresów.

## W ramach realizacji odcinka Łódź - Wrocław przewiduje się:

- > budowę wiaduktów, przepustów,
- > budowę dróg serwisowych,
- > remonty odcinków dróg lokalnych,
- > budowę odcinków ścieżek rowerowych i chodników,
- > budowę przejść dla zwierząt,
- > budowę nowoczesnych systemów odprowadzania wód opadowych,
- > budowę ekranów akustycznych, tam gdzie będą niezbędne,
- > posadzenie zieleni,
- > budowę urządzeń bezpieczeństwa ruchu drogowego.



## Parametry techniczne:

- > Prędkość maksymalna:
  - projektowa: **350 km/h**
  - eksploatacyjna na moment oddania do użytkowania: **250 km/h**
- > Długość: ok. **200 km**
- > Zasilanie: **25 kV AC**

## Łódź - Wrocław

ok. 200 km  
nowej linii kolejowej

prędkość maksymalna  
projektowa do 350 km/h  
eksploatacyjna 250 km/h

krótsze czasy przejazdu:  
Wrocław - Łódź: 1 godz. 10 min.  
Wrocław - Warszawa: 1 godz. 55 min.

rozpoczęcie robót:  
2023

koniec budowy:  
2027

CENTRALNY PORT KOMUNIKACYJNY  
—  
SOLIDARITY TRANSPORT HUB  
POLAND

Szanowni Państwo,

W celu opracowania optymalnych rozwiązań projektowych, zwracamy się do Państwa z prośbą o przesyłanie uwag i postulatów dotyczących projektu za pośrednictwem **ankiety** dostępnej na stronie CPK:

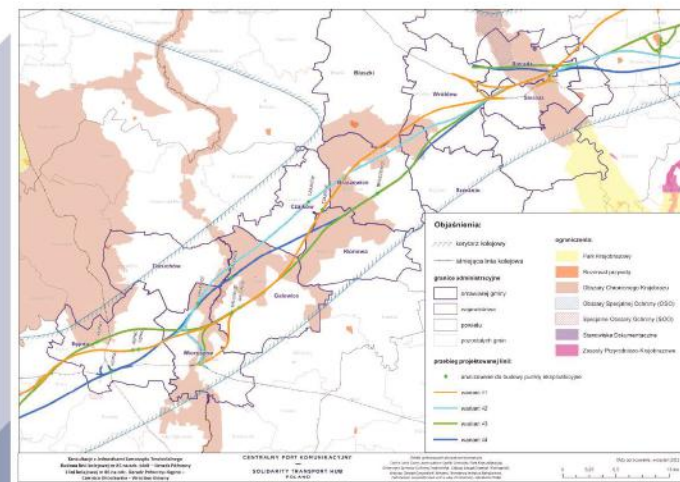
<https://cpk.pl/pl/dla-mieszkancow/konsultacje-spoleczne-dla-inwestycji-kolejowych>

Zapraszamy do kontaktu i wymiany informacji

CENTRALNY PORT KOMUNIKACYJNY  
—  
SOLIDARITY TRANSPORT HUB  
POLAND

Multiconsult  
POLSKA

## BUDOWA LINII KOLEJOWEJ NR 85 NA ODCINKU ŁÓDŹ - SIERADZ PÓŁNOCNY I LINII KOLEJOWEJ NR 86 NA ODCINKU SIERADZ PÓŁNOCNY - KĘPNO - CZERNICA - WROCŁAW GŁÓWNY



Planowana inwestycja zlokalizowana jest w województwach: łódzkim i wielkopolskim, powiatach: sieradzkim, wierszowskim, ostrzeszowskim i kępińskim, gminach: Sieradz, Wróblew, Błaszki, Brzeźnio, Brąszewice, Czajków, Klonowa, Galewice, Doruchów, Wieruszów i Kępno.

CENTRALNY PORT KOMUNIKACYJNY  
—  
SOLIDARITY TRANSPORT HUB  
POLAND

Multiconsult  
POLSKA

Centralny Port Komunikacyjny Sp. z o.o. Aleje Jerozolimskie 142B  
02-305 Warszawa

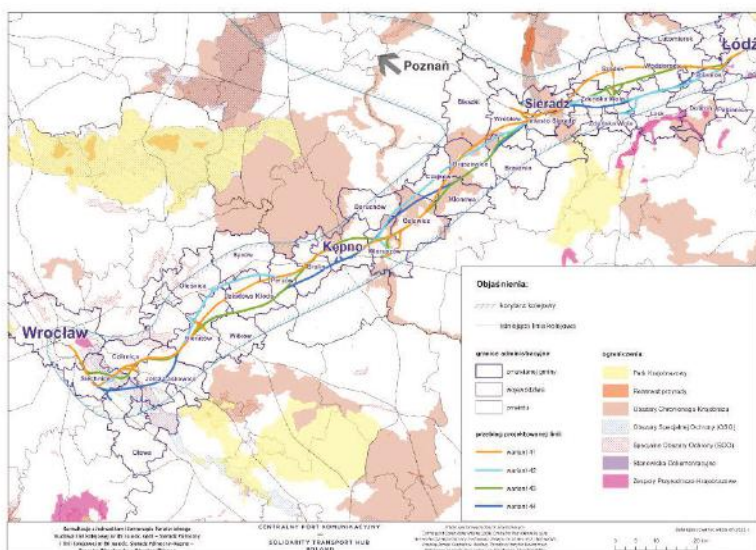
Konsorcjum firm: Multiconsult Polska Sp. z o. o. (Lider), Arcadis Sp. z o. o. (Partner), Transprojekt Gdański Sp. z o.o. (Partner), IDOM Inżynieria, Architektura i Doradztwo Sp. z o. o. (Partner).

# Budowa linii kolejowej nr 85 na odcinku Łódź - Sieradz Północny i linii kolejowej nr 86 na odcinku Sieradz Północny - Kępno - Czernica - Wrocław Główny

Na zlecenie Centralnego Portu Komunikacyjnego firma Multiconsult Polska Sp. z o.o., jako Lider Konsorcjum, realizuje studium techniczno - ekonomiczno - środowiskowe dla projektu "Budowa linii kolejowej nr 85 na odc. Łódź - Sieradz Północny i linii kolejowej nr 86 na odc. Sieradz Północny - Kępno - Czernica - Wrocław Główny.

W ramach realizacji zadania Multiconsult Polska Sp. z o.o. organizuje konsultacje społeczne.

Głównym celem konsultacji społecznych jest poinformowanie jednostek samorządu terytorialnego oraz mieszkańców o planowanej inwestycji, w szczególności o wstępnych wariantach przebiegów planowanej linii kolejowej.



Konsultacje pozwolą mieszkańcom oraz jednostkom samorządu terytorialnego na:

- zapoznanie się z wariantami przebiegów planowanej linii kolejowej,
- zadanie indywidualnych pytań i uzyskanie na nie odpowiedzi,
- wyrażenie własnej opinii na temat planowanej inwestycji w ramach odpowiedzi na pytania ankietowe, których analiza będzie mieć wpływ na wybór wariantu inwestorskiego.

W celu opracowania optymalnych rozwiązań projektowych zwracamy się do Państwa jako mieszkańców gmin, na terenie których zlokalizowana jest planowana inwestycja, z szeregiem pytań dotyczących realizowanego Projektu. Otrzymane od Państwa odpowiedzi oraz postulaty posłużą do uszczegółowienia rozwiązań projektowych w toku opracowania kolejnych etapów realizowanego zamówienia.

Zapraszamy do wypełnienia ankiety na temat przedmiotowego Projektu dostępnej na stronie CPK:

<https://cpk.pl/pl/dla-mieszkancow/konsultacje-spoeczne-dla-inwestycji-kolejowych>

## Inwestor

Centralny Port Komunikacyjny Sp. z o.o.  
Aleje Jerozolimskie 142B  
02-305 Warszawa

## Jednostka projektowa

Konsorcjum Firm:  
Multiconsult Polska sp. z o.o. (Lider)  
Arcadis sp. z o.o. (Partner)  
Transprojekt Gdański sp. z o.o. (Partner)  
IDOM Inżynieria, Architektura i Doradztwo sp. z o.o. (Partner)