

POPC Budujemy nowoczesne sieci telekomunikacyjne

Jesteśmy jednym z największych realizatorów Programu Operacyjnego POLSKA CYFROWA - programu, którego celem jest zlikwidowanie w Polsce tzw. „białych plam NGA”, czyli obszarów, w których nie ma dostępu do bardzo szybkiego Internetu.



Dostawcy usług detalicznych

- » otwarty dostęp do sieci światłowodowej na atrakcyjnych i równych dla wszystkich ISP warunkach
- » oferta dostosowana do potrzeb ISP
- » trwała i przyszłościowa technologia (FTTH GPON) oferująca wysokie przepływności i jakość usług przez wiele lat



Gospodarstwa domowe

- » nowoczesna sieć zapewniająca najwyższą jakość usług przez wiele lat
- » wysokie przepływności danych (minimum 100 Mb/s)
- » możliwość wyboru usług z oferty wielu dostawców działających na sieci.
- » nieuciążliwa zmiana dostawcy usługi - raz zbudowana sieć FTTH nie wymaga nowego okablowania przy zmianie dostawcy usługi



Szkoły

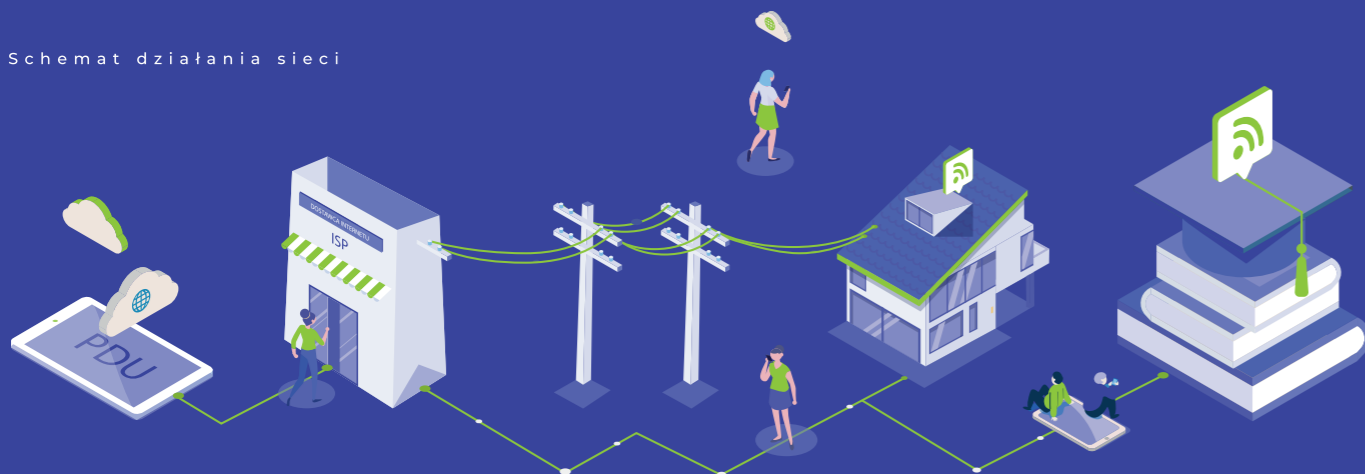
- » wszystkie szkoły na obszarach objętych projektem uzyskają dostęp do Internetu
- » OSE zapewni uczniom możliwość bezpłatnego korzystania z bardzo szybkiego Internetu
- » możliwość stosowania nowoczesnych metod dydaktycznych
- » możliwość rozwijania przez uczniów kompetencji cyfrowych (np. Nauka programowania), co pozwoli na lepsze przygotowanie do wyzwań rynku pracy



Region i społeczności lokalne

- » nowe miejsca pracy przy realizacji projektu
- » pobudzenie lokalnej przedsiębiorczości – powstawanie nowych inicjatyw, nowych firm
- » zwiększenie atrakcyjności i konkurencyjności regionów objętych projektem, a także przystosowanie młodej generacji do korzystania z nowoczesnych technik komunikacyjnych

Schemat działania sieci



POPC Internet XXI wieku w szkołach



Nowoczesne usługi elektroniczne

Projekt ma istotne znaczenie dla rozwoju nowoczesnej edukacji i budowania kompetencji cyfrowych polskich dzieci i młodzieży. Projekt pozwoli na doprowadzenie sieci dostępowej do wszystkich szkół podstawowych i ponadpodstawowych we wszystkich regionach objętych projektem.

Biała plama NGA

Projekt likwiduje internetowe „białe plamy NGA”. Białą plamą nazywany jest punkt adresowy, który nie znajduje się w zasięgu sieci umożliwiającej dostęp do szerokopasmowego Internetu z prędkością co najmniej 30 Mb/s (lub co najmniej 100 Mb/s w przypadku szkół).

Inwestycja wielostronnych korzyści

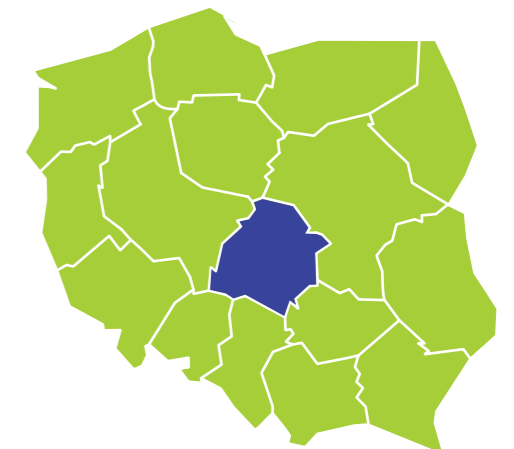
Sieć zostanie wykonana w architekturze FTTH (ang. Fibre To The Home) GPON (ang. Gigabit Passive Optic Network) czyli pasywnej sieci światłowodowej. Oznacza to, że sygnał w sieci, doprowadzonej bezpośrednio do gospodarstw domowych i szkół, nie będzie wymagał dodatkowego wzmocnienia, a sama sieć będzie trwalsza i tańsza w budowie i eksploatacji.

Zasięg

Wybudowana dostępowa sieć światłowodowa o wysokiej przepustowości (min. 100 Mb/s) obejmie swoim zasięgiem całe województwo łódzkie.



Budujemy sieć dla woj. łódzkiego





100 Mb/s

Przepustowość dostępnej sieci
światłowodowej (NGA)



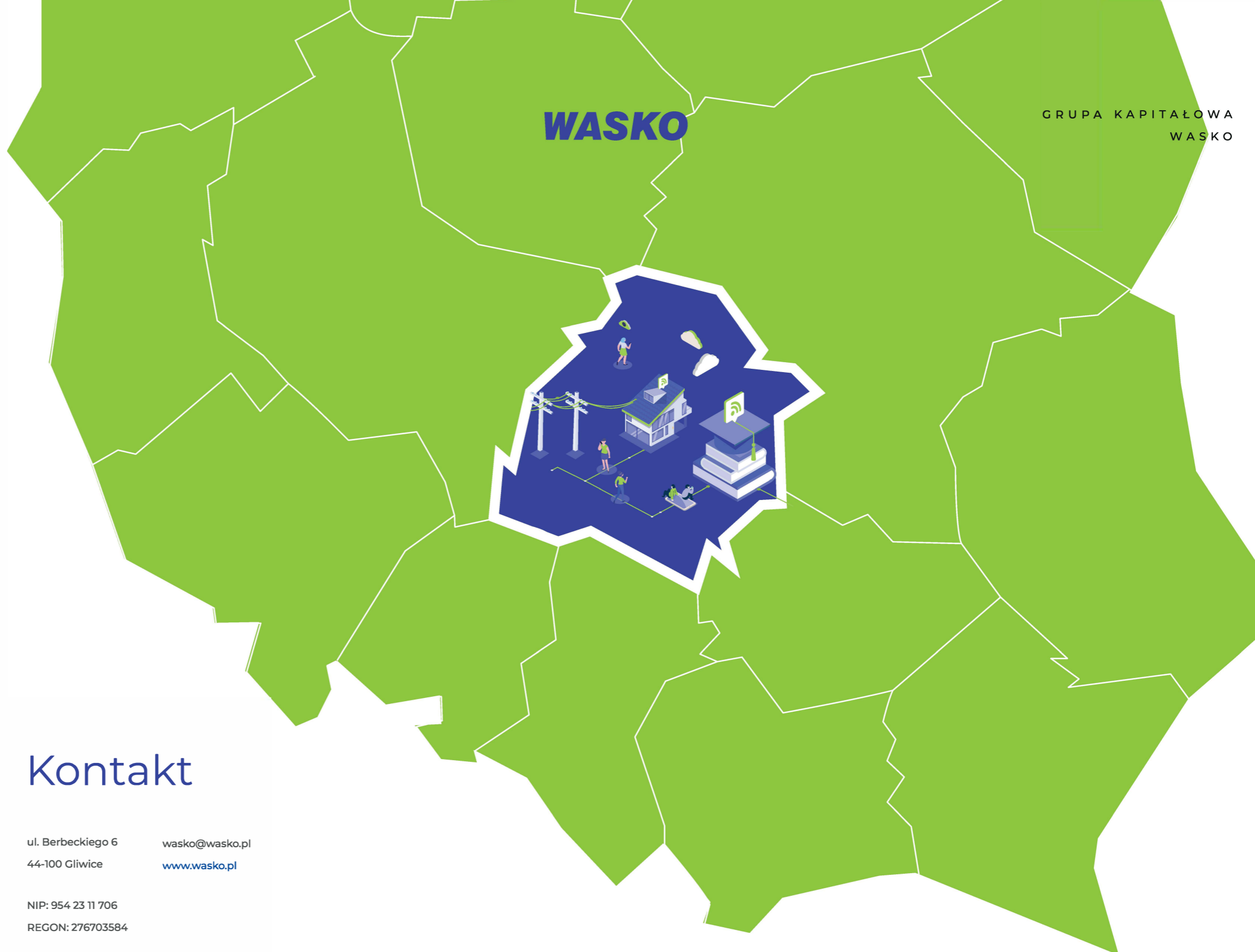
450 000

Gospodarstw domowych
w zasięgu sieci



2 657

Szkół podłączonych do sieci



Kontakt

ul. Berbeckiego 6
44-100 Gliwice

wasko@wasko.pl
www.wasko.pl

NIP: 954 23 11 706
REGON: 276703584

WOJ. ŁÓDZKIE

DZIŚ BUDUJEMY CYFROWĄ PRZYSZŁOŚĆ



Unia Europejska
Europejskie Fundusze
Strukturalne i Inwestycyjne

